



Gemeente Amsterdam  
Metro en Tram

# Centrum Ondergronds Bouwen

Tunnels en ondergrondse stations  
in de Wet Lokaal Spoor

Hugo de Jong en Harm Akse

# XXXX Lokaal spoor tot halverwege 20<sup>e</sup> eeuw



Stadstram



Interlokale tramlijntjes

# ✕✕✕ Lokaal spoor 2<sup>e</sup> helft 20<sup>e</sup> eeuw



Tram



Metro



Sneltram

# XXXX Lokaal spoor, begin 21<sup>e</sup> eeuw



Nieuw materieel,  
nieuwe infrastructuur







# Wettelijk kader lokale spoorwegen

- **Ontwikkeling tot laatste eeuwwisseling:**
  - Gestart 19<sup>e</sup> eeuw als particuliere ondernemingen, zoals de Noord-Zuid-Hollandsche Stoomtramweg-Maatschappij gevestigd te Hillegom...
  - Particuliere aanleg en exploitatie halverwege 20<sup>e</sup> eeuw niet meer winstgevend
  - Geen, of nauwelijks, interlokale trammetjes meer (nog wel grootstedelijk)
  - Verschuiving particulier naar overheid (maatschappelijk belang openbaar vervoer)
  - Metronet in Rotterdam en Amsterdam
  
- **Recente situatie (vóór WIs) ontstaan 2<sup>e</sup> helft 19<sup>e</sup> eeuw:**
  - Spoorwegwet 1875
  - Lokaalspoor- en tramwegwet (1900)
  - Wet aanleg locaalspoor- en tramwegen (1917)
  - Tramwegreglement (1920)
  - Wet zwerfstroomen (1924)
  - Reglement op de Raccordementen (1966)
  - Reglement dienst op de Hoofd- en locaalspoorwegen (1977)
  - Metroreglement (1981)



# Nieuw wettelijk kader

- Meer kader, minder (technisch) detail
- Opschonen verouderde regels en voorschriften (stoom)
- Aandacht voor nieuwe zaken (o.a. tunnels)
- Ontvlechting, nieuwe actoren en spelregels:
  - **Overheid** (decentraal) verantwoordelijk openbaar vervoer
  - **Beheerder** verantwoordelijk voor passende en veilige infrastructuur
  - **Vervoerder(s)** verantwoordelijk voor exploitatie (vervoer reizigers)
  - **Toezichthouder** verantwoordelijk voor controle naleving
- Gelijkvormigheid met hoofdspoorwegen
- Oude wet- en regelgeving vervallen per 1-12-2015

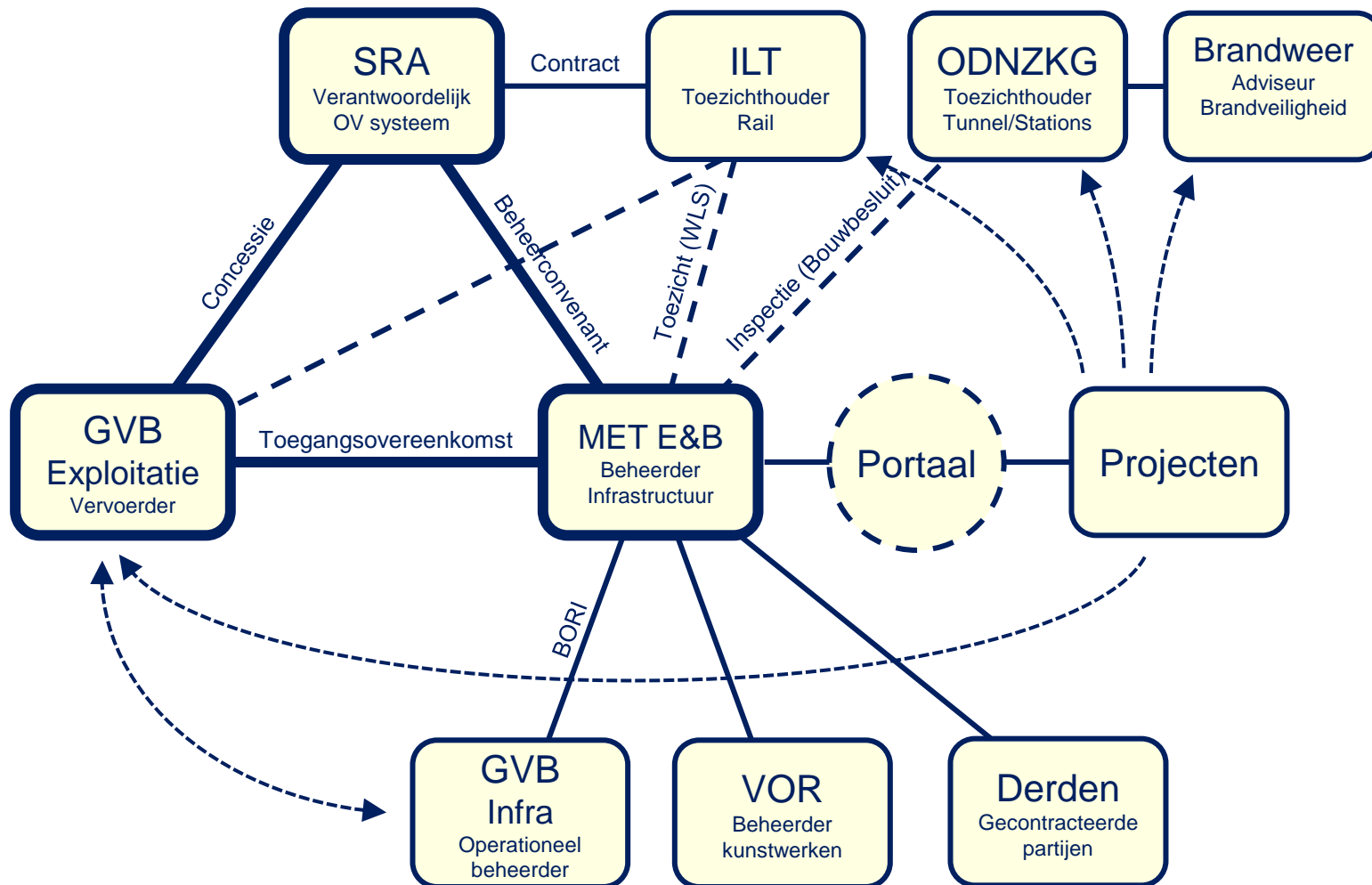


# Nieuw kader: Wet Lokaal spoor

- **Wet lokaal spoor**  
*kader voor aanleg, beheer, gebruik en veiligheid lokale spoorwegen*
- **Besluit lokaal spoor**  
*nadere invulling / uitwerking bepalingen Wls, zoals precisering wat lokaal spoor is en wat niet*
- **Regeling lokaal spoor**  
*uitwerking naar specifieke regels en eisen, bijvoorbeeld t.a.v. tunnelveiligheid, omgrenzingsprofielen, etc.*
- **Aanwijzingsbesluit**  
*opsomming van spoorwegen die worden aangewezen als lokale spoorwegen*
- **Aanwijzingsbesluit toezichthouder**  
*Inspectie Leefomgeving en Transport is Toezichthouder*
- **Regeling tarieven Wet lokaal spoor**  
*vastgestelde tarieven voor toezicht, afgifte verklaringen, etc.*



# WIs in de Amsterdamse regio







# Wet lokaal spoor, afbakeningen

- Zowel voor tramlijnen als metrolijnen
- Voor alle lokale spoorinfrastructuur die exclusief voor lokaal spoorvervoer is bedoeld, zoals bijvoorbeeld:
  - Vrije trambanen en metrobanen
  - Tramtunnels en -viaducten
  - Metrotunnels en -viaducten
- Maar niet voor infrastructuur die wordt gedeeld met wegvervoer of hoofdspoor, zoals bijvoorbeeld:
  - Tramrails in de straten
  - Weg- of spoorviaducten waar ook een trambaan overheen loopt
  - Tramtunnels die deel uitmaken van een weg- of spoortunnel
- WEL voor metrotunnels en perrons, maar NIET voor (metro)stations.



# Wet lokaal spoor, veiligheid infra

- In artikel 5 algemene eisen t.a.v. de aanleg van lokale spoorweginfrastructuur:
  - Goede staat, betrouwbaar, beschikbaar
  - Geschikt voor gebruik
  - Bij normaal gebruik geen gevaar of schade
  - Veilig en doelmatig berijdbaar (max. snelheid)
  
- In artikel 6 specifieke bepalingen t.a.v. de aanleg van **ondergrondse** lokale spoorweginfrastructuur:
  - Reizigers moeten er veilig uit kunnen komen
  - Hulpverleningsdiensten moeten hun werk kunnen doen
  - Risicoanalyse (QRA) op het ontwerp van een tunnel >250 meter
  - Risico moet kleiner zijn dan de norm, i.e.  $<0,03/N^2$  (RIs art 2 lid 3)
  - Methoden en mee te nemen aspecten nu nog niet voorgeschreven in regeling



# Wet lokaal spoor, veiligheid infra

- In artikel 6 specifieke bepalingen t.a.v. de aanleg van **ondergrondse** lokale spoorweginfrastructuur:
  - Reizigers moeten er veilig uit kunnen komen
  - Hulpverleningsdiensten moeten hun werk kunnen doen
  - Risicoanalyse (QRA) op het ontwerp van een tunnel >250 meter
  - Risico moet kleiner zijn dan de norm, i.e.  $<0,03/N^2$  (RIs art 2 lid 3)
  - Methoden en mee te nemen aspecten voor de QRA nu nog niet voorgeschreven in regeling
  
- In artikel 19 eisen aan veiligheidsbeheersysteem van de beheerder van de infrastructuur
  - Richtlijn 2004/49/EG (spoorwegveiligheidsrichtlijn)
    - *Gemeenschappelijke veiligheidsdoelen*
    - *Gemeenschappelijke veiligheidsmethoden (CSM REA)*
  - .....

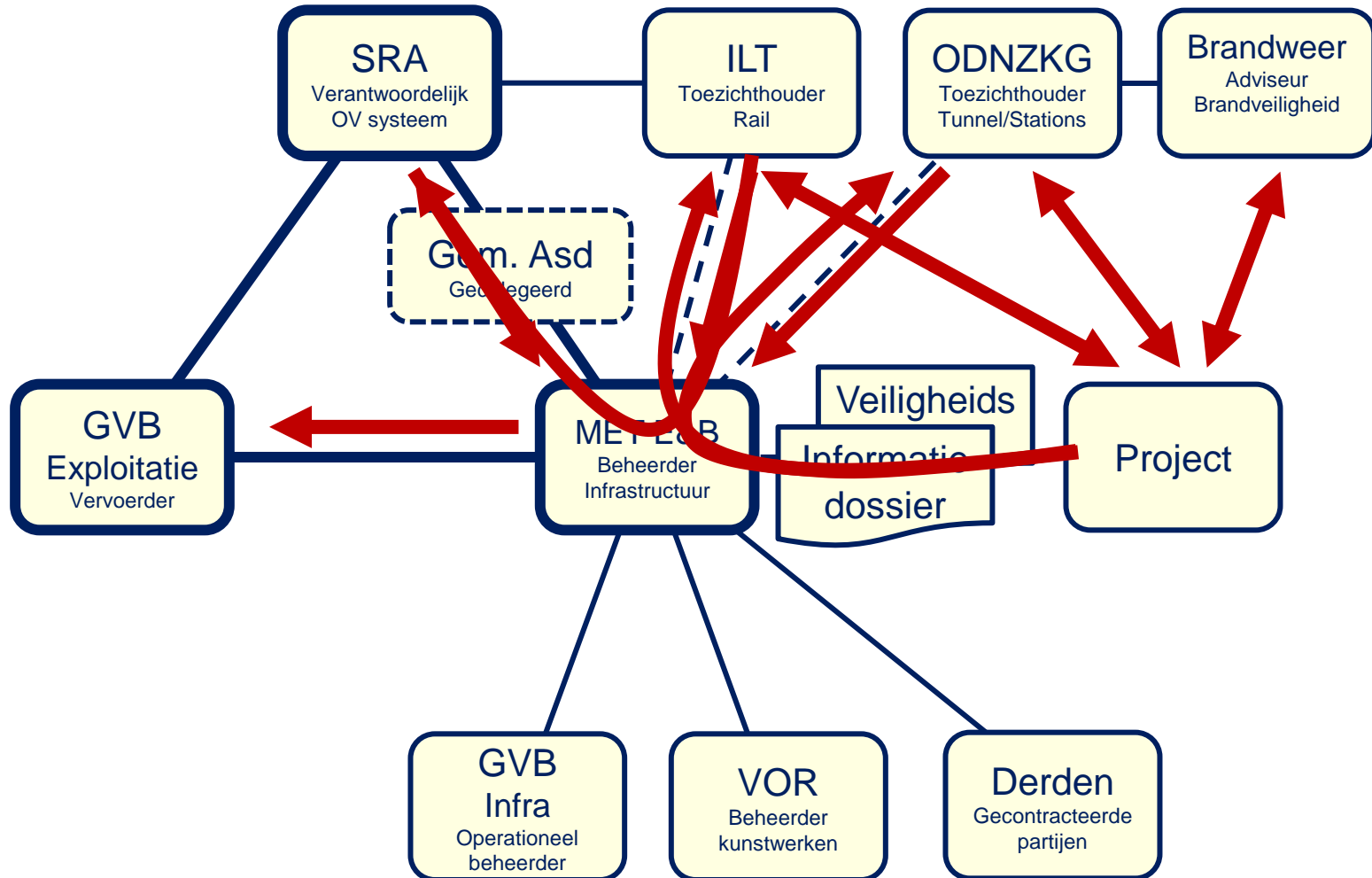


# Wet lokaal spoor, indienststelling

- **Indienststelling:** de beheerder stelt een (nieuw of gewijzigd) stuk infrastructuur ter beschikking aan de vervoerder(s) om er reizigers op te vervoeren (exploitatie)
- **Indienststellingsvergunning:** het bevoegd gezag geeft vergunning aan de beheerder op grond van:
  - Informatiedossier
  - Verklaring van toezichthouder (IL&T)
- **Informatiedossier:** nauwkeurige beschrijving van de nieuwe of gewijzigde infrastructuur
- **Veiligheidsdossier:** onderbouwing van de veiligheid van de nieuwe of gewijzigde infrastructuur zoals beschreven in het Informatiedossier



# Wet lokaal spoor, indienststelling





# Wet lokaal spoor, projecten



Er valt over dit onderwerp nog veel te bespreken:  
dit was een inleidend overzicht vanuit het  
gezichtspunt van de beheerder.

Nu: vanuit projecten, NoordZuidlijn