



Gemeente Den Haag

John Nieuwmans
19 maart 2015

**Slimme regie op de duurzame
ondergrond in gemeente Den Haag**

VERBINDEN!



Gemeente Den Haag

Inhoud presentatie

- Voorstellen
- Historie tot huidige rol
- Beleid: Uitwerking dynamisch kader voor een duurzame ondergrond
- Beheer/analyse Warmte Koude Kaart
- Bottom-up: meeliften met lopende projecten
- Verdere uitwerking HWB
- Verbindingen
- Vragen?



Gemeente Den Haag

Voorstellen

John Nieuwmans, senior adviseur duurzaamheid en ondergrond

Verleden:

- Civiele techniek en milieu bij grote projecten in stedelijke ontwikkeling

Nu:

- Participatieproject duurzaam Mariahoeve
- Haags Warmtebedrijf en Warmterivier
- Kleinschalig Particulier Opdrachtgeverschap
- Scheveningen Haven
- Coaching duurzaamheid bij afdeling Grondzaken



Gemeente Den Haag

Historie tot huidige rol

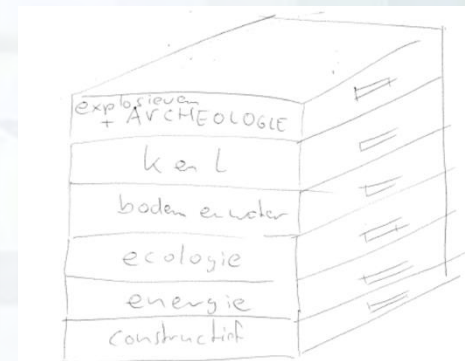
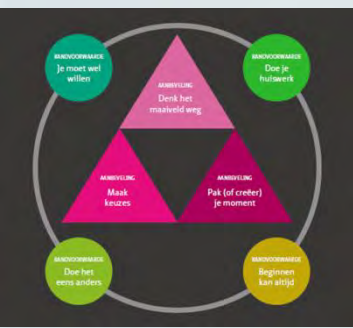
- Agenderen ondergrond in projecten (m.b.v. GIS)
- Deelname aan Carrousel en Platform Ordening en Ondergrond
- Opdracht na Masterclass Haaglanden voor oppakken regierol ondergrond:
 - In lopende projecten
 - Beleidsmatig
- Tussentijds 2 jaar gewerkt aan duurzame energieprojecten
- Verbinding gezocht tussen duurzaamheid en ondergrond (energietransitie)
- (Studie Nyenrode)



Gemeente Den Haag

Beleid: Uitwerking dynamisch kader voor een duurzame ondergrond

- GIS met “lagen” broninformatie te ontwikkelen over: Bodem, Riolering en Water, Constructief, Archeologie, Ecologie, Stedenbouw, K&L, Energie (Warmte) en Openbare Ruimte
- Iedere beleidssector is verantwoordelijk voor de goede (bron-)informatie aan het Kader incl. juridische verantwoordelijkheid
- Strategische planning ontwikkelingen en beleid
- Een kernteam bewaakt dat dynamiek en koppelt terug aan gemeentelijk DT
- Dit dynamische kader zorgt voor afstemming van de thema's, informeert, agendaert de ondergrond in projecten en werkprocessen en haakt aan bij reeds bestaand beleid en proces.





Gemeente Den Haag

Beheer/analyse Warmte Koude Kaart

Een kaart voor de burger waarop zichtbaar is welk energiesysteem hij in zijn buurt kan verwachten als hij een keuze moet maken bij het vervangen van de verwarmingsinstallatie

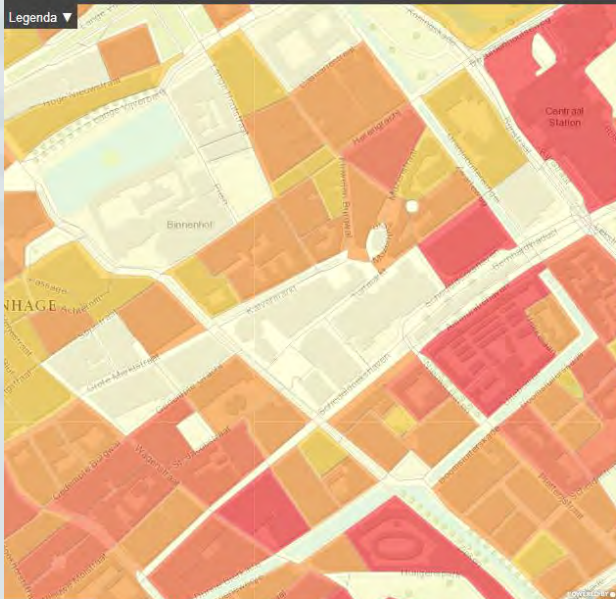


Vergelijking IWKK
Warmtevraag per bouwblok

KAARTEN SYNCHRONISEREN Schaal Locatie

IWKK C Warmtevraag

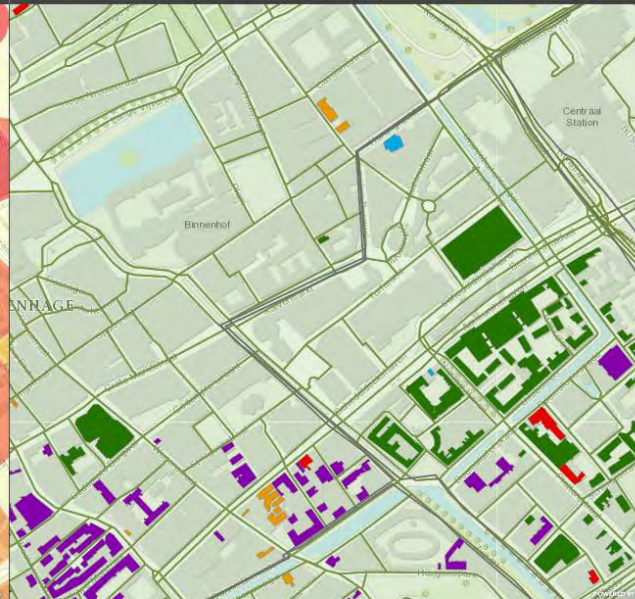
Legenda ▼



Bronnen: Esri Nederland, Esri, Kadaster, CBS, ...

Deze kaart is ontwikkeld voor de Interactieve Warmte Koude Kaart.
Samenstelling: Energieverbruik per bouwblok volgens cijfers 2010, Energie in Beeld van Stedin.

IWKK E Eigendom



Bronnen: Esri Nederland, Esri, Kadaster, CBS, M...

Deze kaart is ontwikkeld voor de Interactieve Warmte Koude Kaart.
Samenstelling: Woningcoöperatiebezit, VVE's en Buurtverenigingen.

IWKK D Kansen



Bronnen: Esri Nederland, Esri, Kadaster, CBS, ...

Deze kaart is ontwikkeld voor de Interactieve Warmte Koude Kaart.
Samenstelling kansen voor benutting van: Bestaande WKO, Geothermie, Bestaand stadsverwarmingsnetwerk, Restwarmte, Warmtewinning uit Dunealeiding, Riothermie



Gemeente Den Haag

Voorbeelden van datasets in WKK

- Warmtevraag bouwblokniveau
- *Ligging stadsverwarming*
- *Grote rioolleidingen*
- *Geschiktheid bodem voor WKO*
- *Geschiktheid bodem voor Geothermie*
- Woning categorieën
- Kosten ombouw naar LTV
- *Grote infrawerkzaamheden*
- Blokverwarming in gebouwen
- *Aanpassing/ vervanging gasnet*
- Eigendom van vastgoed
- *Masterplannen*
- Energielabels
- Gemeentelijke monumenten
- Rijksmonumenten
- *Bestaande WKO*
- *Vergunningen voor WKO*
- Verzorgingstehuizen/ziekenhuizen
- Maatschappelijk vastgoed
- Grote warmtevragers/aanbieders
- *Nieuwbouwplannen*

Cursief is ondergrond gerelateerd.



Gemeente Den Haag

Kansenkaart WKK





Gemeente Den Haag

Bottom-up: Procesmatig meeliften met lopende projecten

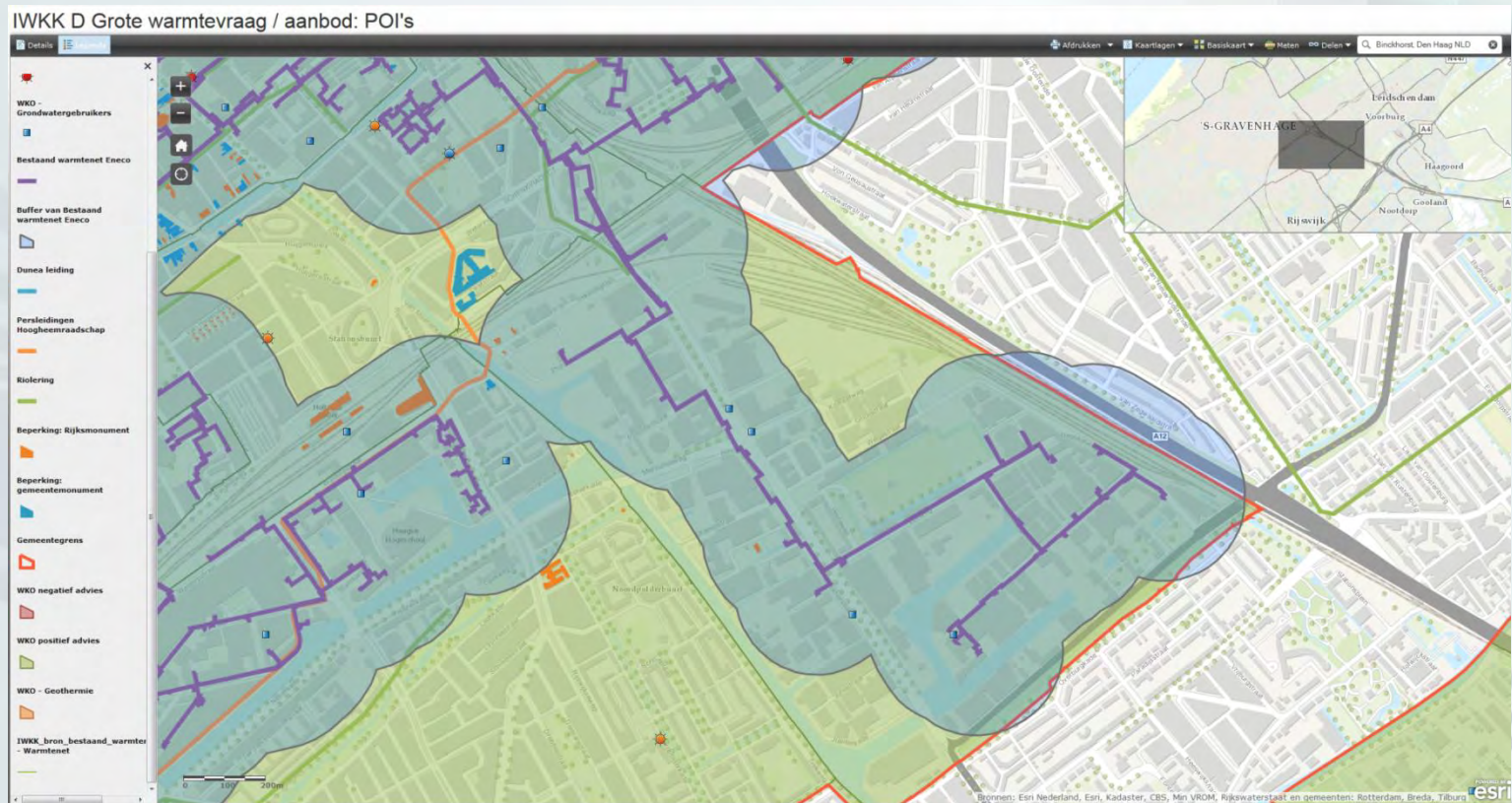
- Initiatieffase: Zorgdragen Brainstorm voor Gebiedsverkenning
- Definitiefase : Duurzaamheidsvisie (quicksan water, energie, materialen en klimaatbestendigheid).
- Fase SO/Stedenbouwkundig plan: Energieconcept en Waterplan voor onderbouwing BP/MER, strategie en breedte straatprofielen voor afstemming ondergrondse infra.
- Fase VO/DO/Engineering: Duurzaamheid verankeren in ontwerpen K&L, contracten, aanbestedingsstrategie (EMVI) en communicatie (participatie).
- Verkoopfase: Verkoopbrochure die kopers verleidt tot duurzaam bouwen (meer comfort, meerwaarde huis, lagere woonlasten, betere wereld).
- Realisatiefase: Bijzondere uitvoering en beschikbaar stellen adviseurs aan bewoners.
- Overdrachtsfase: evaluatie, leermomenten.



Gemeente Den Haag

Juno-blok Binckhorst

Kantoor-transformatie, 67 woningen aansluiten op SW en gebied ontsluiten





Gemeente Den Haag

HALO-Locatie:



Het creëren van een duurzame bron: Bij het project wordt warmte opgeslagen die met behulp van zonnecollectoren wordt ingevangen



Gemeente Den Haag

Verdere uitwerking Haags Warmtebedrijf

Den Haag wil in 2040 energie- en klimaatneutraal zijn.

Met de oprichting van het Haags Warmtebedrijf kan de gemeente Den Haag het startschot geven om in Den Haag de komende 15 jaar 100.000 woningen aan te sluiten op duurzame warmtenetten.

Daarmee wordt een besparing op de CO₂-uitstoot van maximaal 196 kiloton per jaar gerealiseerd en wordt het gasverbruik met 110 miljoen kubieke meter per jaar gereduceerd. Dit reduceert de uitstoot voor het verwarmen van alle woningen in Den Haag met 30% tot 40 % en draagt al voor bijna 10% bij aan het klimaatneutraal maken van de gemeente Den Haag, met de potentie voor veel meer.

Investeren in warmte levert per woning de grootste besparing op tegen de laagste kosten.



Gemeente Den Haag

Verdere uitwerking Haags Warmtebedrijf

Uitvoeringsprogramma: Aansluiten van woningen, stichten lokale duurzame bronnen, inpassen projecten als EnergieRijk Den Haag, Aardwarmte Den Haag, de Warmterivier inpassen in de structuur van het HWB en verder uitwerken van de technologische structuur en toepassing van innovaties.

Organisatie en structuur: samenwerkingsverband met sleutelpartijen, bouwen van organisatie, realiseren van gemeentelijke besluitvorming, inclusief de beschikbaarstelling van gemeentelijke financiën en samenwerking op regionaal niveau verder versterken.

Marketing en communicatie: Concretiseren aanbod naar de bewoners, dit communiceren, een marketingstrategie opstellen, stimuleren van initiatieven voor lokale duurzame energiebedrijven, samenwerkingsverbanden en ontwikkelen van een bedrijvenplatform.



Gemeente Den Haag

Verbindingen

Meerwaarde door volgende verbindingen:

- Warmte Koude Kaart <-> Analyse lopende projecten
- Warmte Koude Kaart <-> Kansenskaart Warmte <-> Dynamisch Kader
- Verdere uitwerking HWB <-> Lopende projecten <-> Participatie
- Scheveningen Haven <-> Warmterivier <-> Verdere uitwerking HWB
- Verdere uitwerking HWB <-> Dynamisch Kader <-> WKO-beleid



Gemeente Den Haag

Vragen?

