



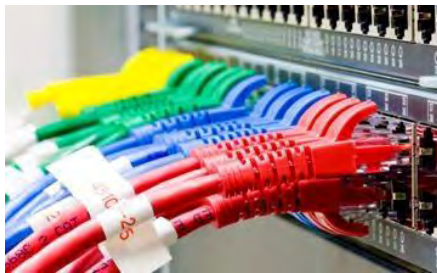
Common Ground voor ondergrondse infra: het eerste resultaat

Gijsbert Schuur en Geert Roovers

Vrijdag 22 juni 2018



Uitdagingen voor de toekomst



Uitdagingen van vandaag



**MINDER
HINDER**



Wat gaat u horen?

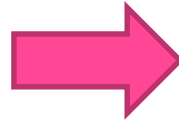
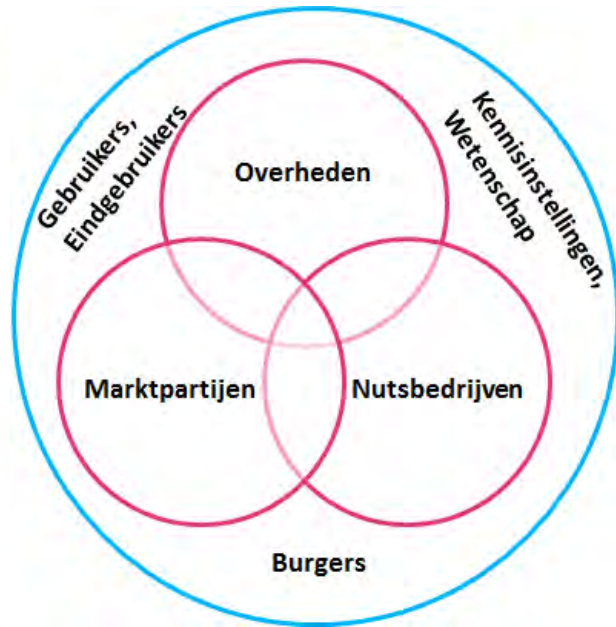
- Common Ground
- Ketenanalyse gasvrij
- Regie op kabels en leidingen

Gijsbert Schuur (COB, Antea Group)

Geert Roovers (Saxion hogeschool, Antea Group)



Project Common Ground



Draagvlak voor een gezamenlijke opgave:

- Gezamenlijke belangen helder
- Gedeelde kansen en oplossingen in beeld
- inzicht in te ontwikkelen kennis
- Inzicht in noodzaak voor disruptie



GENOON BIJ MEKAAR HOUDEN...

In de breedte, met alle betrokkenen

Ruimtelijke ordening

Structuur in ondiepe ondergrond, bundelen, betere samenwerking, wie heeft de regie?, big data, complexiteitsleer, weesleidingen.....



Financiën

Beheerskosten, inkomsten, laagst maatschappelijke kosten, maatschappelijke baten, verevening van kosten, MKBA.....



Governance

Belangen stakeholders/ eigen belang, korte termijn oplossingen, gezamenlijke doelstellingen, sectoraal kosten/baten....



Techniek

Nieuwe ontwikkelingen, inschatting levensduur, flexibele netwerken, rol onderwils, slim beheer, sleufoos verwijderen.....

Essentiële kenmerken wereld ondergrondse infra

- Veel partijen, publiek en privaat met versnipperde taken, verantwoordelijkheden en financiering. Taken en verantwoordelijkheden zijn gaandeweg versnipperd geraakt over een groeiend aantal nutspartijen (privatisering, liberalisering)
- Een verzameling van onderling afhankelijke, niet geïntegreerde projecten
- Beperkte sturing vanuit overheid:
 - Rijksniveau – WION – informatieuitwisseling
 - Samenwerkingsverbanden gemeenten
 - Lokale regie per gemeente – wordt verschillend ingevuld.

Opgaven en dilemma's (1/2)

- Toenemende druk door ruimtegebrek en opgaven:
 - Verstedelijking
 - Digitalisering
 - Energietransitie
- Datadelen wordt cruciaal, maar blijft lastig door verschillende publiek-private drivers en culturen. Data over de ondergrondse infrastructuur is versnipperd over publieke en private partijen. Juridische en praktische obstakels bemoeilijken efficiënt datadelen.
- De 'van gas los'-opgave is inhoudelijk complex en nieuw – met nieuwe technieken en de noodzaak tot adaptief plannen, waarvoor nieuwe vormen van kennisontwikkeling en-uitwisseling nodig zijn. Deze kennis gaat ons ook bij andere opgaven helpen.

Opgaven en dilemma's (2/2)

- Uitvoerende partijen, zoals grondwerkers en installatiebedrijven, kampen met capaciteitsproblemen.
- Het eerder buiten gebruik stellen van een netwerk kan leiden tot een vervroegde afschrijving. Het ontbreekt aan een systeem waarin verevening is geregeld.
- Netbeheerders sturen op leeftijd/kwaliteit van hun eigen netten. Hierbij tellen de individuele (en niet de collectieve) baten en kosten.

Een keten: voorbeeld Amsterdam

XXX Vernieuwd proces op hoofdlijnen



Echter ...

XXX Vernieuwd proces op hoofdlijnen



Drie interacterende processen met verschillende type sturing (1/3)



Drie interacterende processen met verschillende type sturing (2/3)

interactieve
beleidsvorming

Proces- en
programmamanagement



Keten- en
projectmanagement

Drie interacterende processen met verschillende type sturing (3/3)

Project- en ketendenken is
contraproductief



Project- en ketendenken is
contraproductief

Keten- en
projectmanagement

Hypothese

- Veel problemen in de uitvoering van de projecten, zijn het gevolg van keuzes en organisatie in de andere processen.
- Voor veel problemen in de uitvoering van de projecten worden individuele keten- en projectbeheersingsoplossingen voorgesteld.
- Daardoor is er een groot risico op het nemen van contraproductieve beheersingsmaatregelen. En blijven de problemen bestaan.

In Common Ground willen we daarmee aan de slag!

Reflectie en vervolgvragen

Omgaan met kabels en leidingen vraagt om:

- een groter repertoire aan sturingsvormen, beter passend bij het proces waarin je bezig bent;
- Versterken samenwerking op tactisch én bestuurlijk niveau gemeenten en netbeheerders in alle processen, met daarbij specifiek onderscheid semi-publiek en private netbeheerders. Wat moet er daarvoor op boven-partijenniveau geregeld worden?
- Anticiperen op verschillende tijdschors netbeheerders, telecom, gemeente

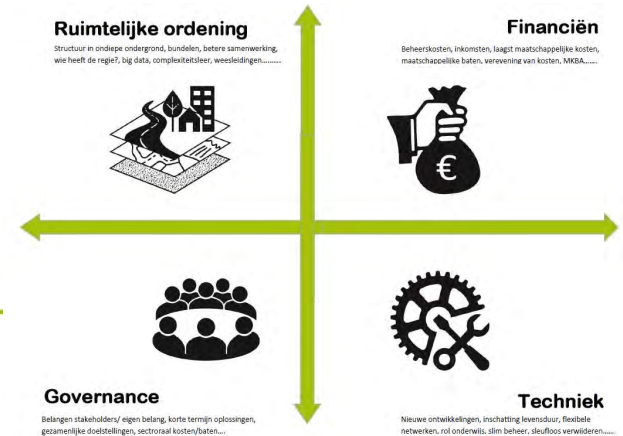
Workshop: opdracht 1

Opdracht: kom met ten minste drie originele, inspirerende, out-of-the-box ideeën suggesties of voorstellen voor:

- Andere vormen en verbetering van het beleid
- Zodat de K&L-wereld voorbereid is op de toekomst

Vorm:

- Groepjes van 3 personen
- Max. 15 minuten



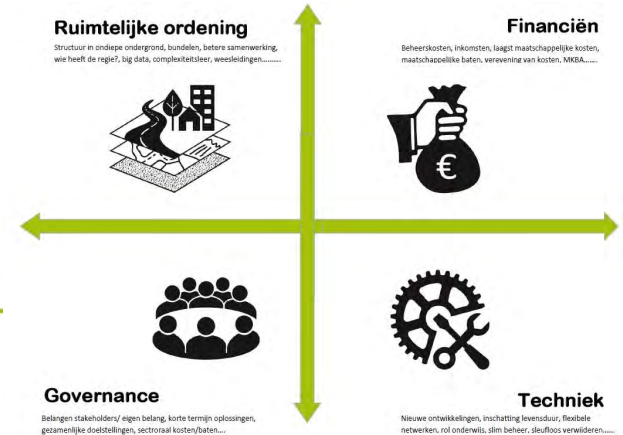
Workshop: opdracht 2

Opdracht: kom met ten minste drie originele, inspirerende, out-of-the-box ideeën suggesties of voorstellen voor:

- Verbetering van het proces- en programmamanagement
- Zodat de K&L-wereld voorbereid is op de toekomst

Vorm:

- Groepjes van 3 personen
- Max. 15 minuten



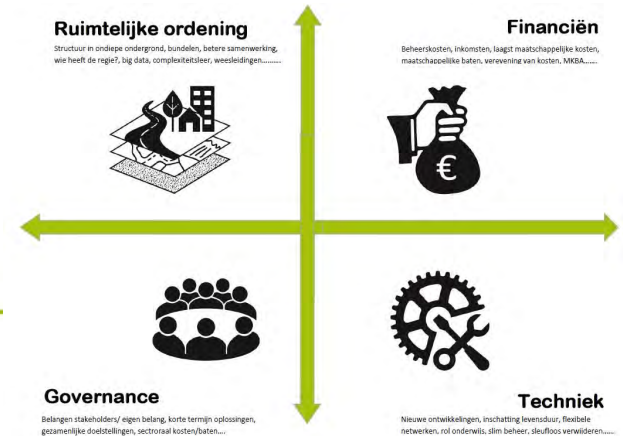
Workshop: opdracht 3

Opdracht: kom met ten minste drie originele, inspirerende, out-of-the-box ideeën suggesties of voorstellen voor:

- Verbetering van het projectmanagement
- Zodat de K&L-wereld voorbereid is op de toekomst

Vorm:

- Groepjes van 3 personen
- Max. 15 minuten

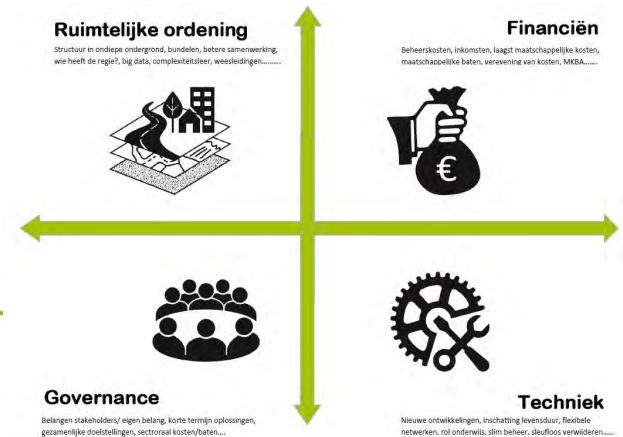


Workshop: afronding opdracht

Opdracht: presenteer in 1 minuut je resultaten!

Vorm:

- Plenair
- 1 persoon per groep presenteert
- Max. 1 minuut per persoon





Zijn er vragen?



Regie

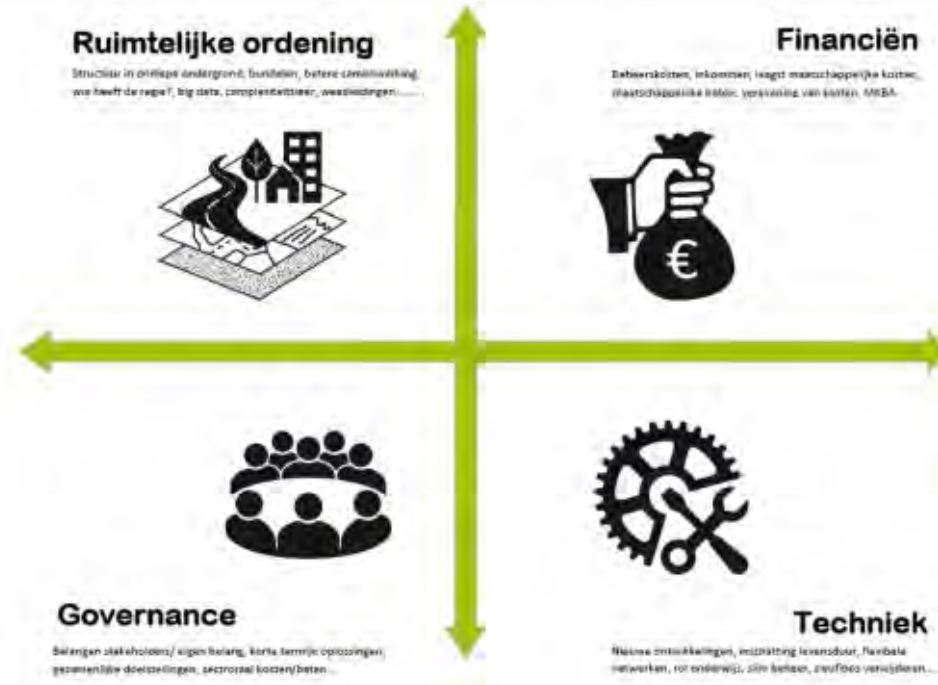
Regie is een bijzondere vorm van sturen die gericht is op de afstemming van actoren, hun doelen en handelingen tot een min of meer samenhangend geheel, met het oog op een bepaald resultaat (Ministerie van BZK, 2006).

		Eigen 'script' of beleidskader	
		Ja	Nee
Doorzettingsmacht	Ja	(1) Beheersingsgerichte regisseur (inhoudelijk én procesmatig)	(2) Uitvoeringsgerichte regisseur
	Nee	(3) Visionaire regisseur	(4) Faciliterende regisseur

Regie: eerste beelden

- Faciliterend beheer lijkt het best passend bij het omgaan met kabels en leidingen. Soms is visionair beheer nodig. Beheersgerichte regie alleen in enkelvoudige projecten (één netbeheerder)
- Verkoking in organisatie en begrotingen kunnen de gewenste regierol van een gemeente belemmeren.
- Individueel leren (per partij, per project, per individu). Netwerk of werkveld gericht leren lijkt minder te gebeuren.
- Het niet tijdig of onvolledig betrekken van netbeheerders, uitvoerende partijen en ondernemers/bewoners in alle drie de processen ondermijnt draagvlak en leidt tot vertraging.

Ingrepen die worden toegepast: eerste overzicht



Ingrepen die worden toegepast: juridisch

- Omgevingsvisie en -plan
- Graafrust
- Vergunningen
- Vergunningen / wenstracéprocedure / vergunningenprocedure
- Eigendomsrechten

Ingrepen die worden toegepast: ruimtelijk

- K&L-goten en standaard wegprofielen
- Verbreden tracés
- Meerlaags leggen van kabels en leidingen
- Stroken reserveringen

Ingrepen die worden toegepast: governance

- Projectoverleg Buitenruimte
- Coördinatie op bestuurs- en uitvoeringsniveau
- Beter toezicht
- Bouwteams
- Integraal werken
- Data- en kennisdelen
- Opstellen strategie / visie / inbreng in toekomstvisies (bijv. Rotterdam)
- Convenant

Ingrepen die worden toegepast: technisch

- Klassieke aanleg in volle grond
- Kabel- en leidinggoten
- Mantelbuis-put constructies
- Integrale leidingen tunnels
- Handholes
- Lege mantelbuizen

Ingrepen die worden toegepast

In Common Ground gaan we op zoek naar de effectiviteit van deze ingrepen en samenhangende pakketten van ingrepen die helpen om om te gaan met de opgaven en de huidige overlast te verminderen.