

Graafschade voorkomen we samen

“We brengen het gelijk samen in de praktijk“



Even voorstellen



- Yvonne de Rijck – Bouwend Nederland in KLO
- Rene Frinks – Namens Bouwend Nederland KLO- Heijmans



Het Kabel en Leiding Overleg

- Het Kabel- en Leiding Overleg is een samenwerkingsverband van grondroerders, netbeheerders en beheerders van de ondergrond. Doel: voorkomen van graafschade aan kabels en leidingen.



Wat staat de graafketen te DOEN?

- Het KLO geeft de keten de volgende boodschap mee:
 - ***Opdrachtgevers: 'in control'.***
 - ***Beheerder ondergrond: 'ondergrond op orde en in beeld'***
 - ***Netbeheerder: 'geef thuis en reik de helpende hand'***
 - ***Grondroerder: 'punt op de i'***
 - ***Toezichthouder: 'positief coachen en communiceren'***
 - ***Wetgever: 'sla de brug'***

En nu aan de slag!

<https://kahoot.it>

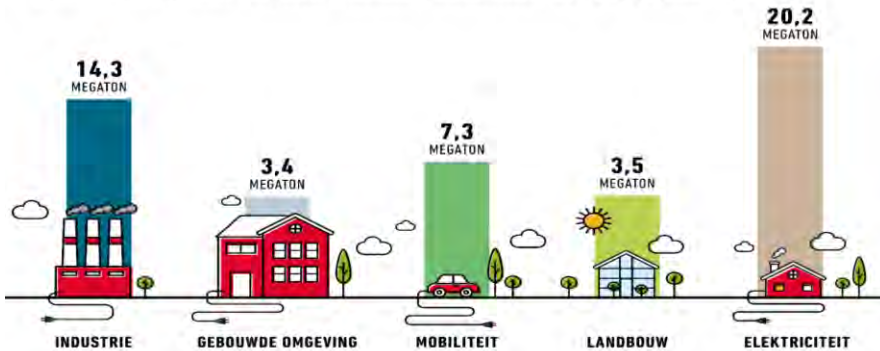
Enter Game pin

Wat gaat er komen

Klimaatakkoord

DE OPDRACHT.

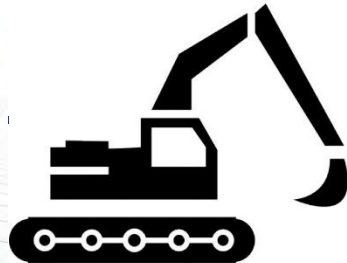
Meer dan 100 partijen verlagen CO₂-uitstoot van Nederland met 49% ten opzichte van 1990 via het Klimaatakkoord. Maatschappelijke organisaties, bedrijfsleven en overheden willen een reductie van **48,7 miljard** minder CO₂-uitstoot.



Drukke in de ondergrond



Toenemend aantal graafbewegingen



Groeïende economie



Impactvolle ontwikkelingen – Klimaatakkoord (1)

ELEKTRICITEIT: VAN NU NAAR 2030.

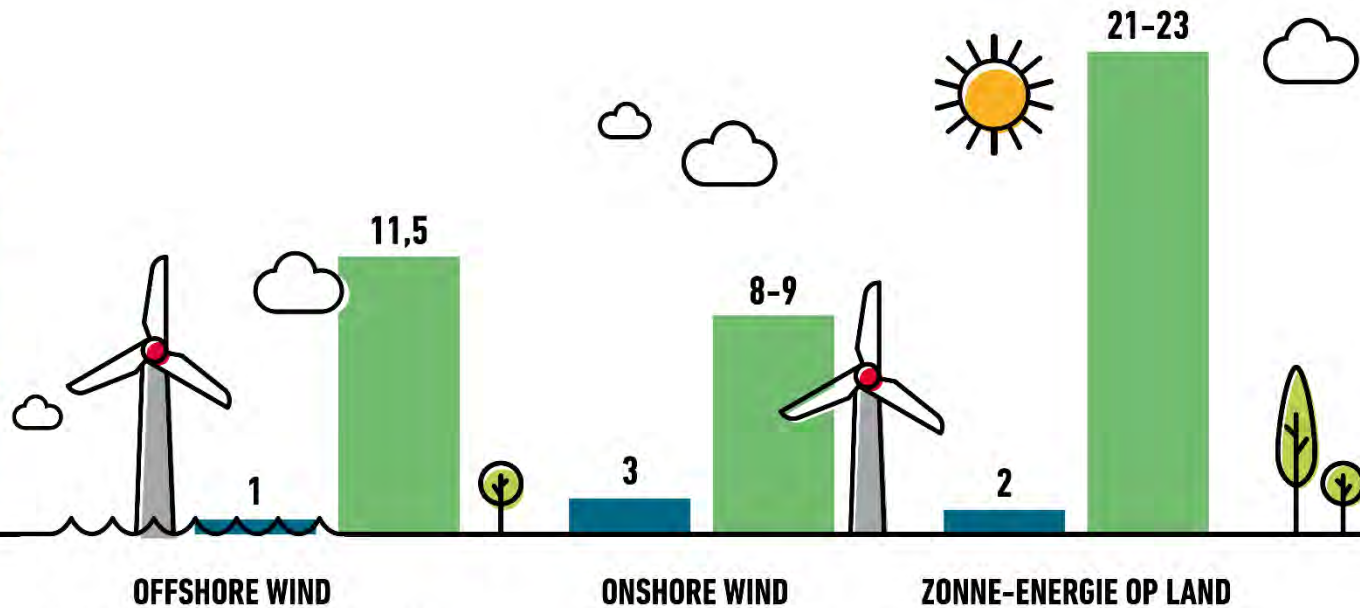
in GW ■ 2018 ■ 2030

CONVENTIONEEL VERMOGEN.

- Daling van 30 naar 20 GW conventioneel vermogen.

HERNIEUWBARE ELEKTRICITEIT.

- Stijging van totale hernieuwbare elektriciteitsproductie naar 84 terrawattuur (TWh)



11,5 GW aan opgesteld vermogen offshore wind staat gelijk aan 49 TWh

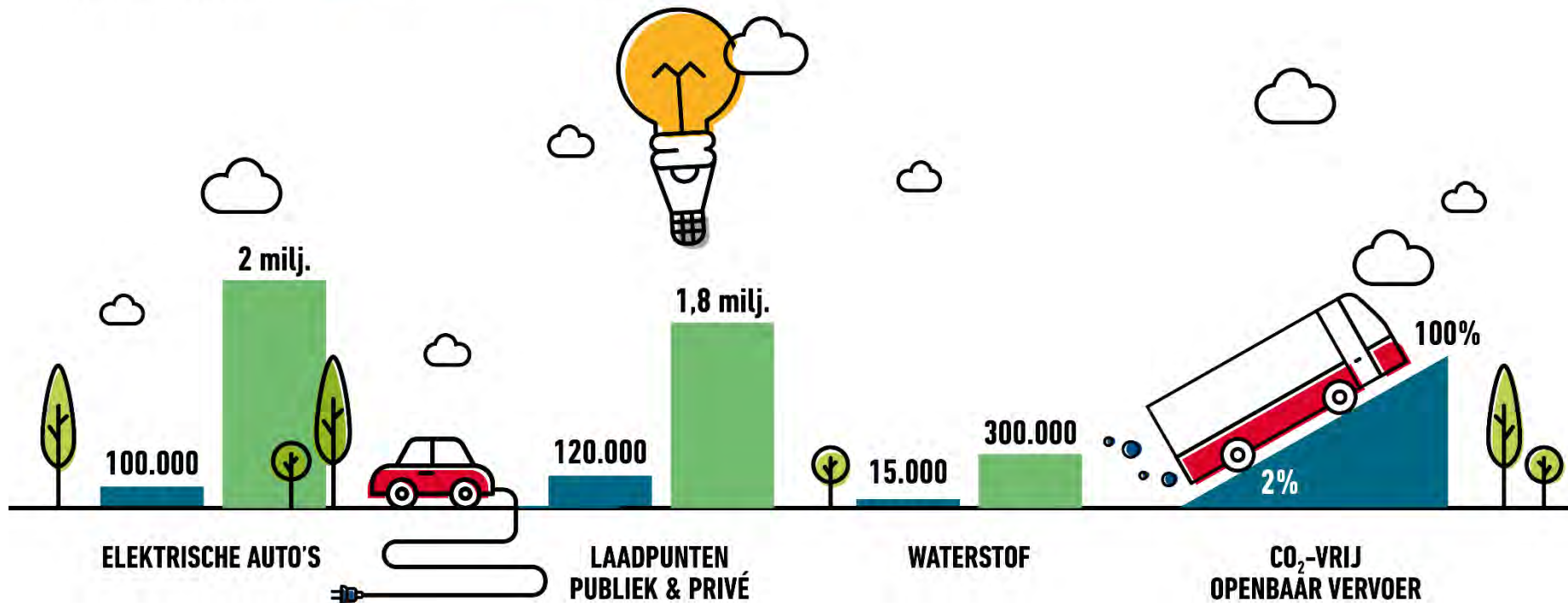
Totaal = 84 TWh

De hoeveelheid opgesteld vermogen onshore wind en zonne energie in 2030 telt op tot 35 TWh

Impactvolle ontwikkelingen – Klimaatakkoord (2)

MOBILITEIT: VAN NU NAAR 2030.

in aantallen ■ 2018 ■ 2030



Implementatie CROW500

- Cultuurverandering
- Veilig graven is een mentaliteitskwestie
- De CROW500 moet op managementniveau geborgd zijn
- De graafketen moet consistent en consequent doorgaan op de ingeslagen weg
- Zorg voor transparantie en innovatie



Bijdrage KLO aan de implementatie van de CROW500

- Het KLO zorgt voor verbinding in de graafketen.
- Het KLO ondersteunt initiatieven die de implementatie van de CROW500 bevorderen.
- In samenwerking met de SOMA willen we de kennis en kunde op dit onderwerp vergroten.
- Toolbox en opleidingsmateriaal via www.klo.nu

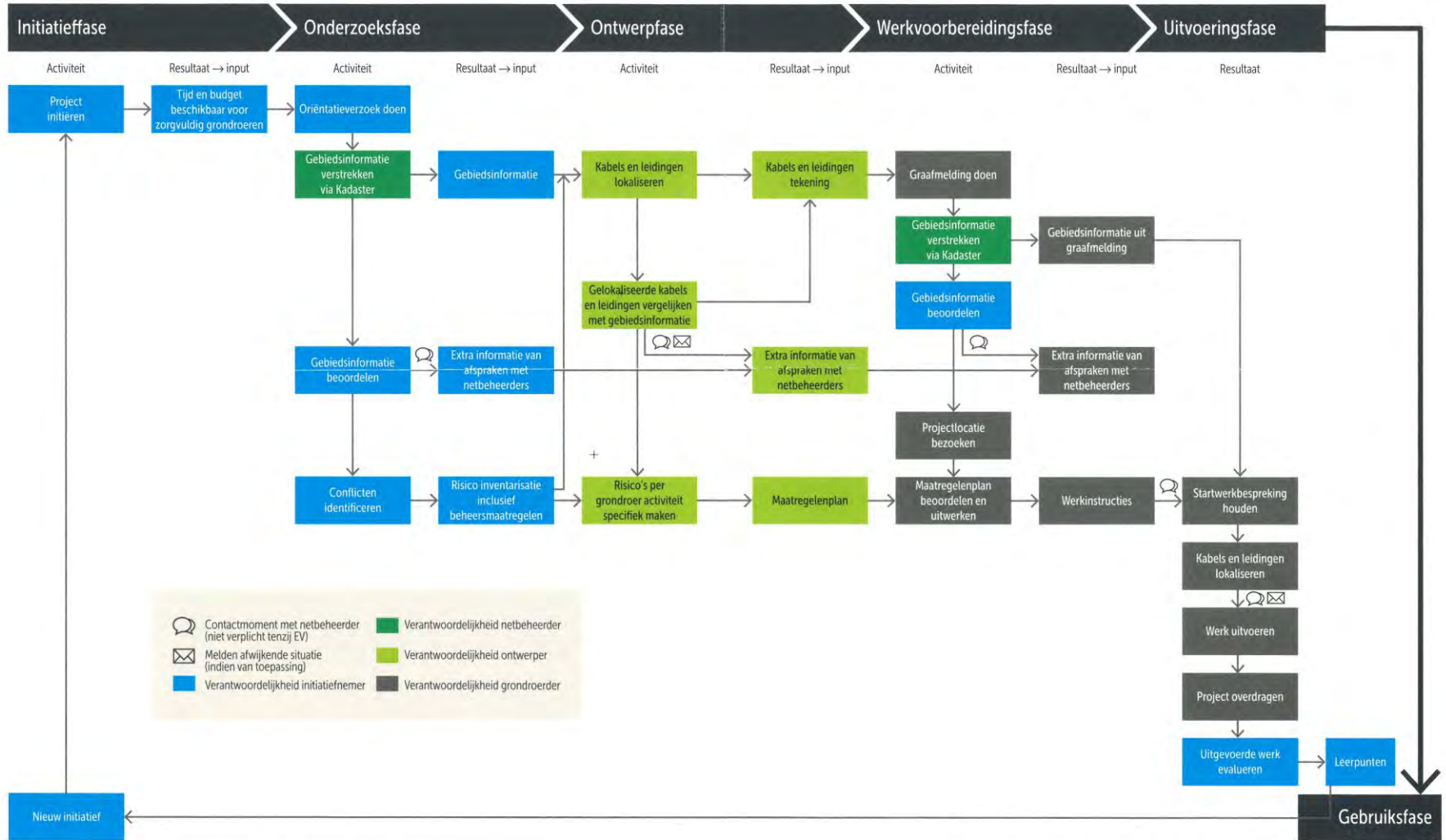


“Het zijn de vermijdbare schades die we met elkaar willen terugbrengen”

Processchema:

schade voorkomen aan kabels en leidingen

Richtlijn zorgvuldig grondroeren van initiatief- tot gebruiksfase



Vragen?

