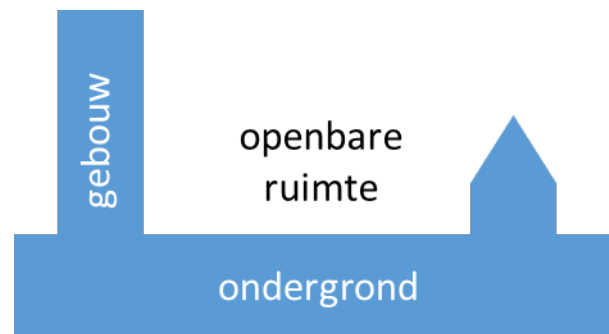


# Stad en Ruimte

*De doorsnede van de stad als drager voor  
ruimte- & waardencreatie*



# 1. Waarom deze ontwerpstudie?

- Groei en verdichting van steden, ontzien landschap en beperken mobiliteitsvraag
- Intensief gebruik strategische locaties zoals stations, winkelcentra, uitgaansgebieden, etc.
- Conflicterende ruimteclaims vanuit verschillende maatschappelijke en economische functies en behoeften
- Beleving van ruimte vanuit gebruikersperspectief
- Klimaatverandering, energietransitie, circulariteit en ecologie dingen ook mee voor ruimte

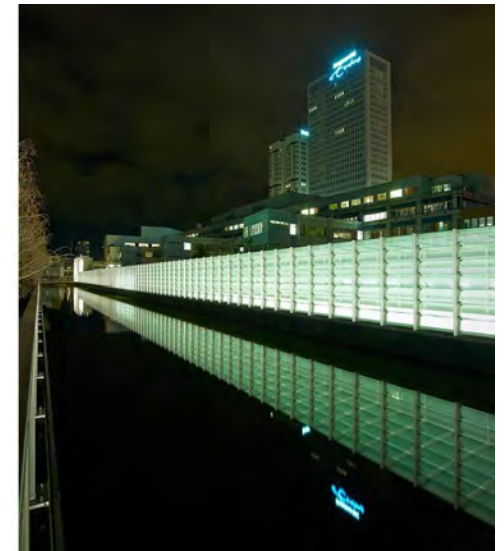
Hoe nu een ruimtelijke puzzel op te lossen van bestaande functies en behoeften waarbij rekening moet worden gehouden met (toekomstige) claims vanwege verschillende transities?

- Kunnen we hierbij de doorsnede van de stad – gebouwen, openbare ruimte én ondergrond – als een samenhangend ruimtelijk systeem beschouwen?
- Kunnen we hierbij ook het ruimtelijk rendement opdrijven?
- Wat als architecten, stedenbouwkundigen en technische experts op gebied van de ondergrond, meer integraal gaan kijken naar onze stedelijke ruimtes?

## 2. Best practices

### Parkeergarage Museumpark Rotterdam (2010)

- 1150 auto's
- Waterberging 10.000 m3 als overloop voor singels
- Dak als evenemententerrein
- Goede bereikbaarheid auto en voetganger
- Hoge dichtheid functies & programma:  
museumkwartier, academisch ziekenhuis,  
onderwijsinstellingen



Architectenbureau Paul de Ruiter

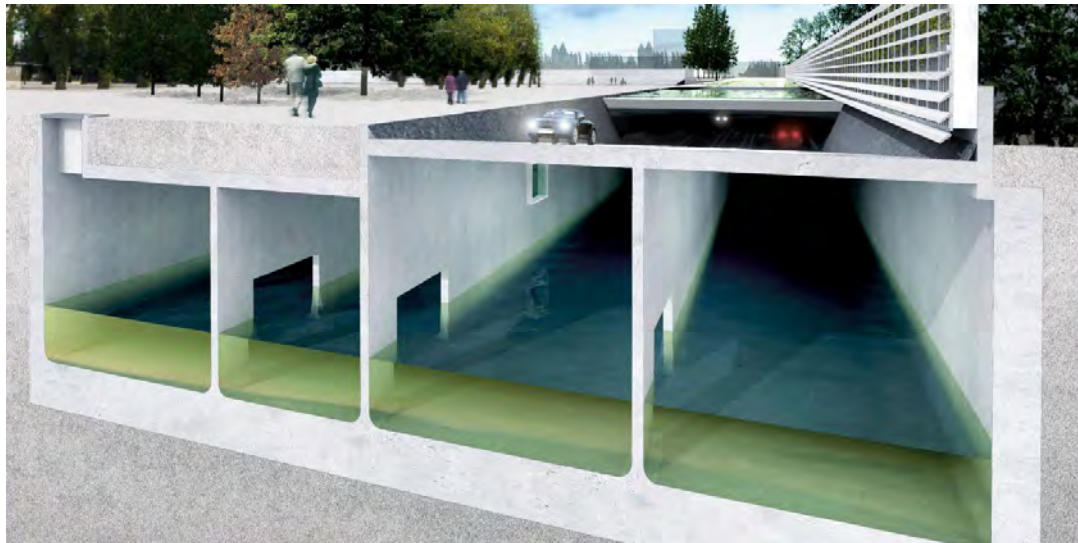


Gersrotterdam.nl



MVRDV

Architectenbureau Paul de Ruiter



# Souterrain Grote Marktstraat Den Haag (2004)

- Tunnel in stadshart (1250m.), 3 tramlijnen
- Ondergrondse parkeergarage 500 auto's
- Van drukke gevaarlijke straat naar goed bereikbaar en aantrekkelijk winkelgebied
- Vestiging grote flagship stores waarvan kleinere retail ook profiteert vanwege aantrekkingskracht
- Grote waardeestijging vastgoed in omgeving



OMA Architecten



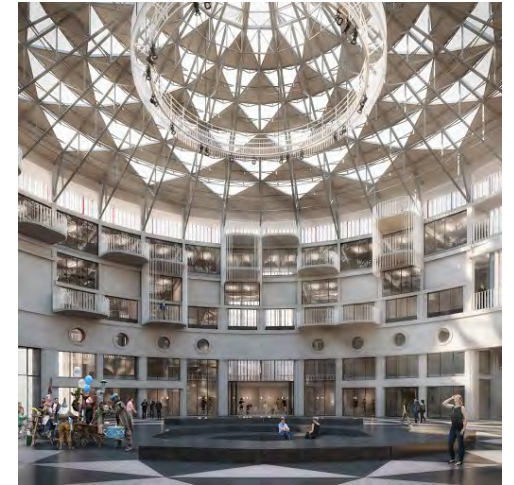


# Wintercircus - Gent (2022)

- Renovatie ontwerp van 1923, architect Jules Pascal Ledoux
- Nieuwe Gentse ontmoetingsplek
- Onderdeel stadsvernieuwingsproject De Waalse Krook (2011)
- Functies & programma: vestiging technologiebedrijven, start-ups en scale-ups; rockzaal 500 bezoekers; evenementen, café, restaurant en foyer



Baro en Sumproject, VK Engineering,  
THV Furnibo-Persyn



Atelier Kempe Thill



## SQUARE – Brussel (2009)

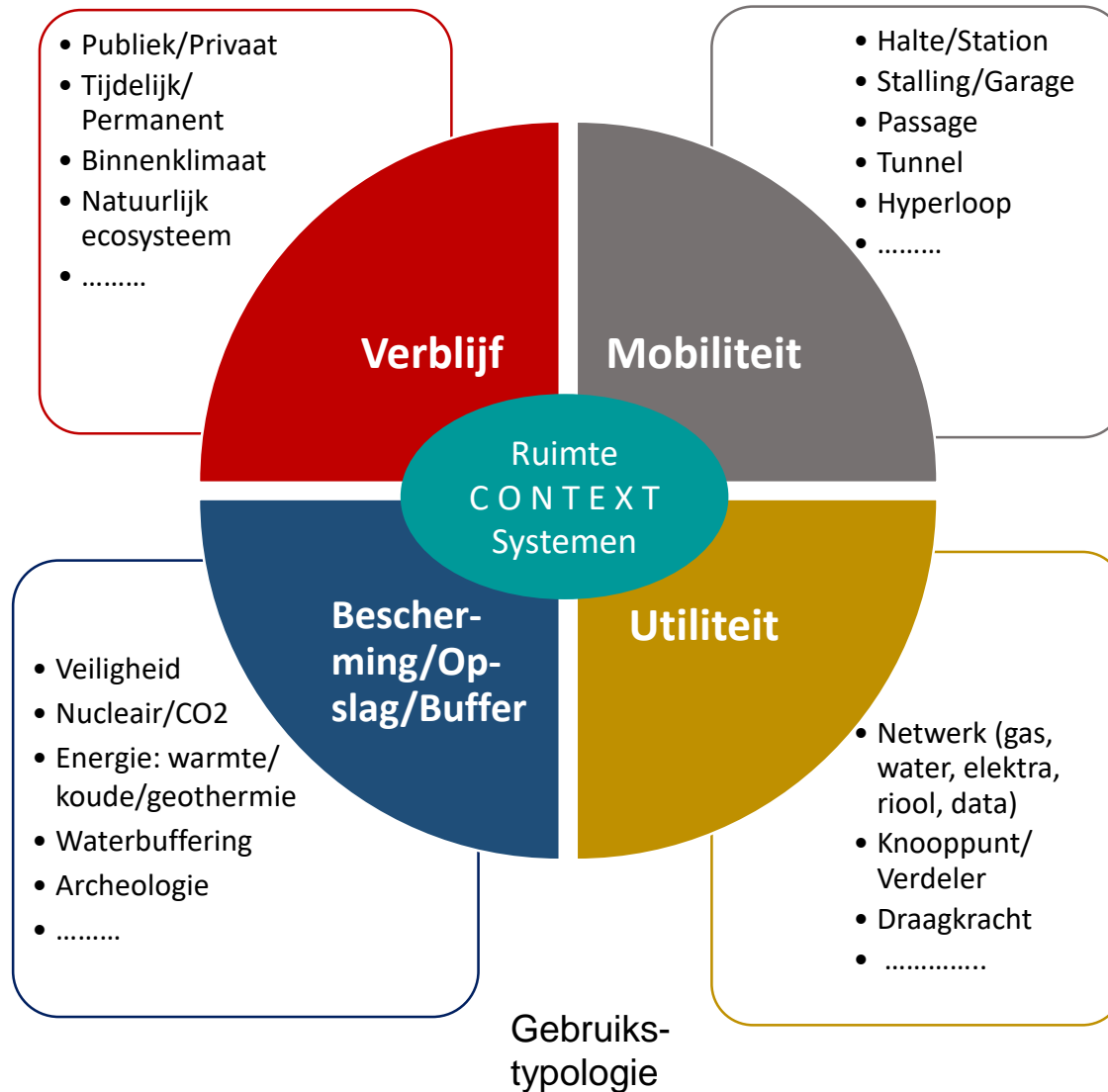
- Renovatie ontwerp van 1958, architecten Jules Ghobert en Maurice Hoyoux
- Toevoeging 5 verdiepingen (13.500 m<sup>2</sup>) op bestaande 2 ondergrondse verdiepingen
- Kunstberg: onderdeel verdicht, cultureel centrumgebied, panorama historisch centrum
- Goede bereikbaarheid voetgangers, OV
- Functies & programma: congrescentrum (grote variëteit in zalen van 100 – 2200 personen), tentoonstellingsruimte, restaurant, daktuin



A.2R.C. Architects



# 3. Integraal & multifunctioneel ruimtegebruik





Wat komt hierbij kijken, waarmee rekening te houden en hoe hierin meer inzicht te krijgen?

- Ruimtelijke ordening (wat, waar, wanneer)
- Functies & Programma (wat, hoe, wie)
- Ruimtelijke- & Systeemintegratie (inpassing, aansluiting: grijs, groen/blauw-eco, rood, nuts & sanitatie)
- Omgevingscondities (sociaal, fysiek, ecologisch)
- Ruimtelijke kwaliteit (gebruiks- & belevingswaarde)
- Baten (economisch, maatschappelijk, ecologisch)
- Toekomstbestendigheid (transities, adaptiviteit/veerkracht)

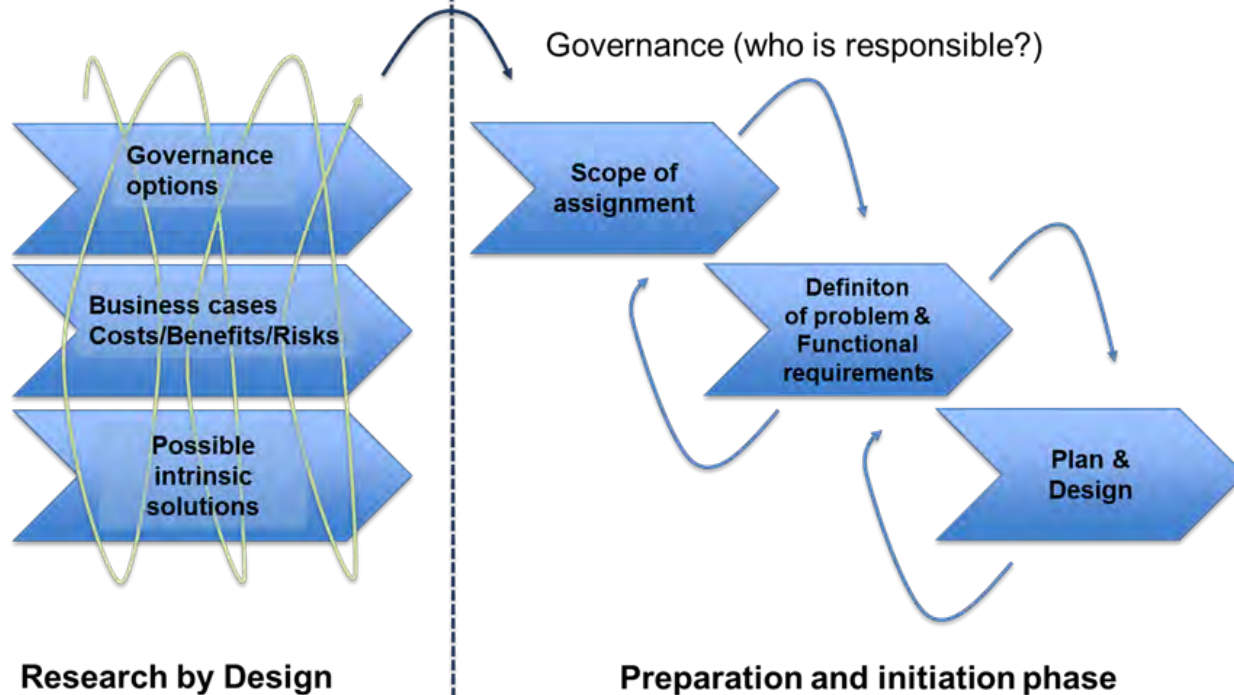
## 4. Ontwerpend onderzoek<sup>1</sup>

- Ontwerp belangrijk onderdeel voor elke vorm van onderzoek
- Route naar nieuwe inzichten, kennis, praktijk of producten op basis van kritisch onderzoek
- Ingebed binnen een brede sociale en culturele context
- Het verbinden van academie en praktijk door *life long learning* via attitude en competenties
- Het stimuleren en versterken van de relatie tussen theoretisch- en praktijkonderzoek en tussen wetenschappelijke en professionele kringen

<sup>1</sup> *Research by design - EAAE Charter on Architectural Research, The European Association for Architectural Education, 2012.*

## Supporting Strategic planning & Decision making

## Preparing actual infrastructure build



← For professionals a different approach to values as well an educational challenge

# Ontwerpstudie Snelweg x Stad (2016)



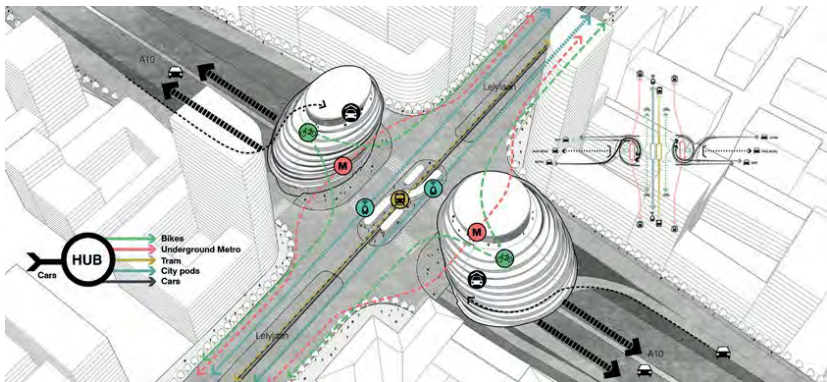
Mecanoo, Abel Delft, Arnold Reijndorp



A10 A-dam Lelylaan



A13 R-dam Overschie



UN Studio, Goudappal Coffeng, 2gether, GeoPhy

**BNA ONDERZOEK**  
Praktijklab voor slimme  
ruimtelijke keuzen

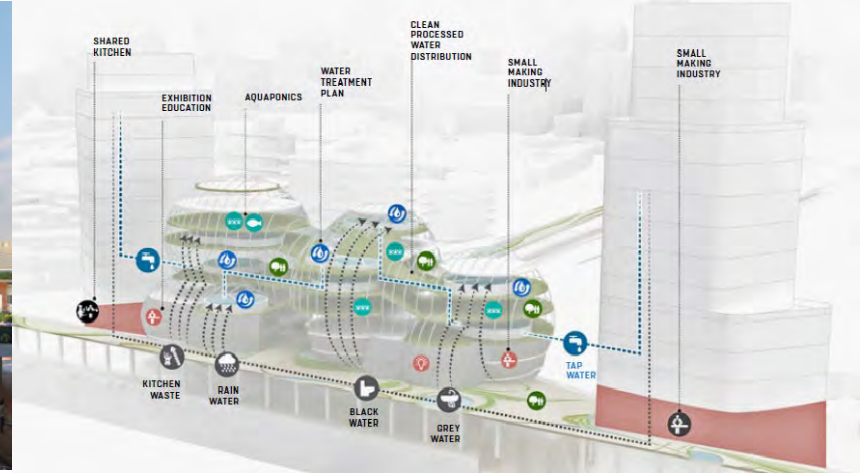


Deltas, Infrastructures &  
Mobility Initiative



# Ontwerpstudie Stad van de Toekomst (2018)

## Sociotechnical City – Den Haag (Central Innovation District)

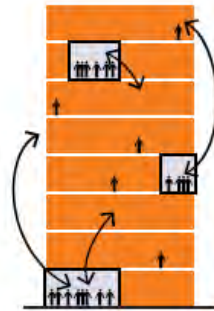


UNStudio, FELIX X, DGMR, METABOLIC, Nelen en Schuurmans, Here Technologies

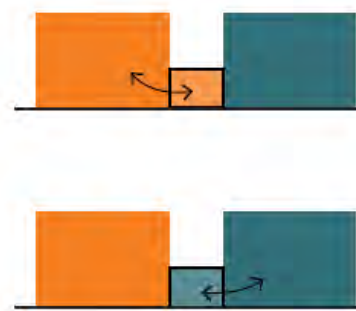
## Havenstad makerstad – Amsterdam (Havengebied)



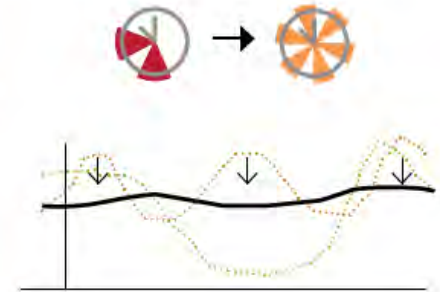
**Synergie tussen wonen en werken.**  
Synergy between living and working.



**Delen binnen één functie.**  
Sharing in a single function.



**Delen tussen functies.**  
Sharing between functions.



**Het dempen van piekbelastingen en slimmer gebruiken van de stad.**  
Peak pressure reduction and smarter use of the city.

KRFT, Marco Broekman, Moke Architecten, Goudappel Coffeng, Stadskwadraat

# Wat kan ontwerpnd onderzoek betekenen?

- Mogelijke toekomst en verbeelden als denkbare scenario's en potentiële ontwikkelingsrichtingen voor ruimtelijke en interdisciplinaire opgaven
- Beter inzicht in opgave zelf, beter of anders definiëren
- Inzicht in (on)mogelijkheden en (onvoorziene) kansen
- Door schalen en over domeinen en sectoren heen kijken
- Samenbrengen en verbinden van bestuurslagen, Triple Helix-partijen en stakeholders
- Van elkaar leren tijdens het traject zelf, de weg openen voor verdere dialoog, beleidsontwikkeling en initiatieven op en tussen verschillende niveaus en partijen

## 5. Vertrekpunt en opzet

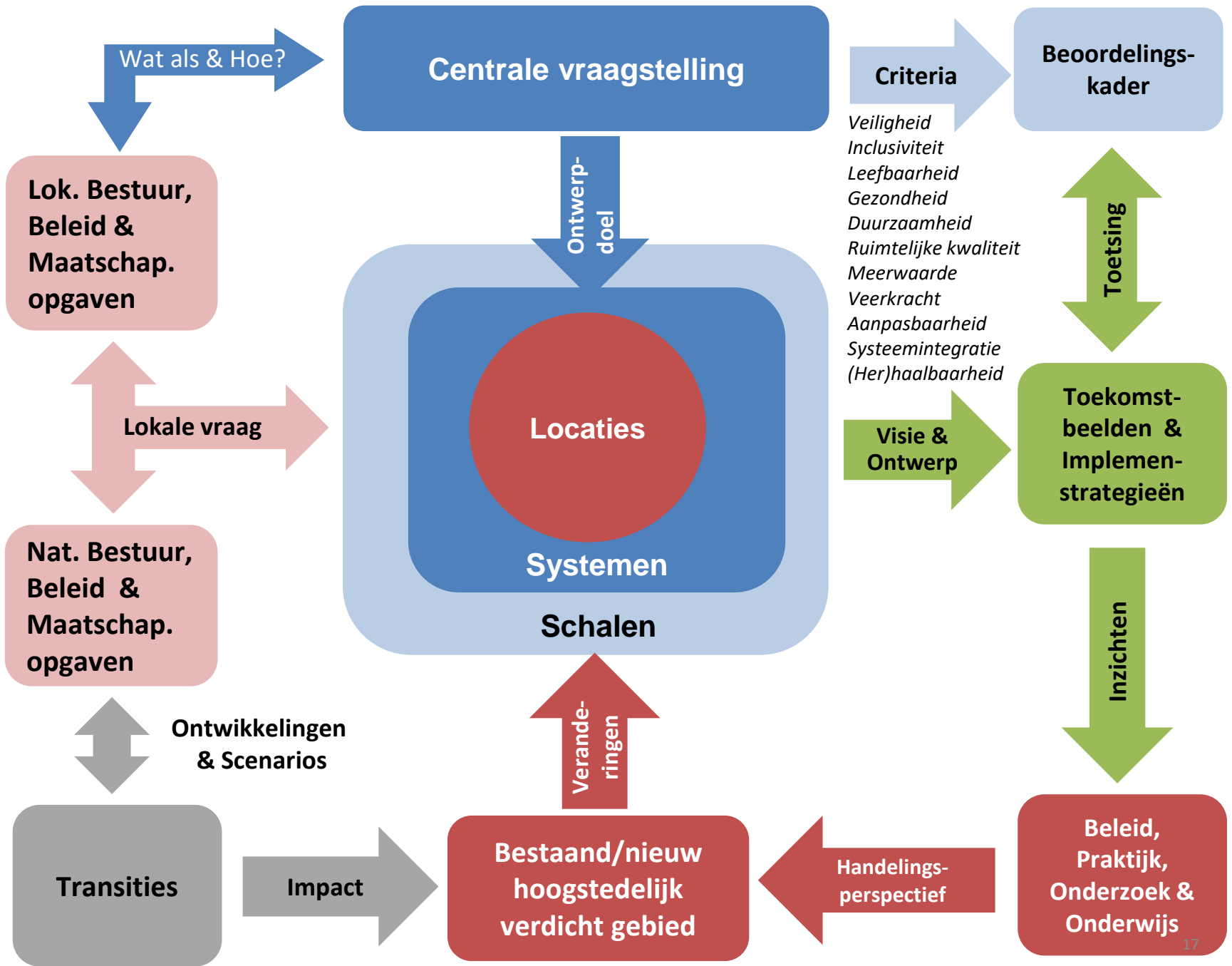
Centrale vraagstelling:

*Hoe kan integraal en multifunctioneel ruimtegebruik, van openbare ruimte, ondergrond en gebouw binnen een verdichte stedelijke omgeving, ruimte en waarde creëren die bijdragen aan een aantrekkelijke en toekomstbestendige leefomgeving?*

- Hoe kan (her)ontwerp van een strategische locatie bijdragen aan: ruimtelijk rendement, omgevingskwaliteit, klimaatbestendigheid?
- Welke functiecombinaties zijn voor een locatie wenselijk en kansrijk gezien de (maatschappelijke) behoeften en omgevingscondities?

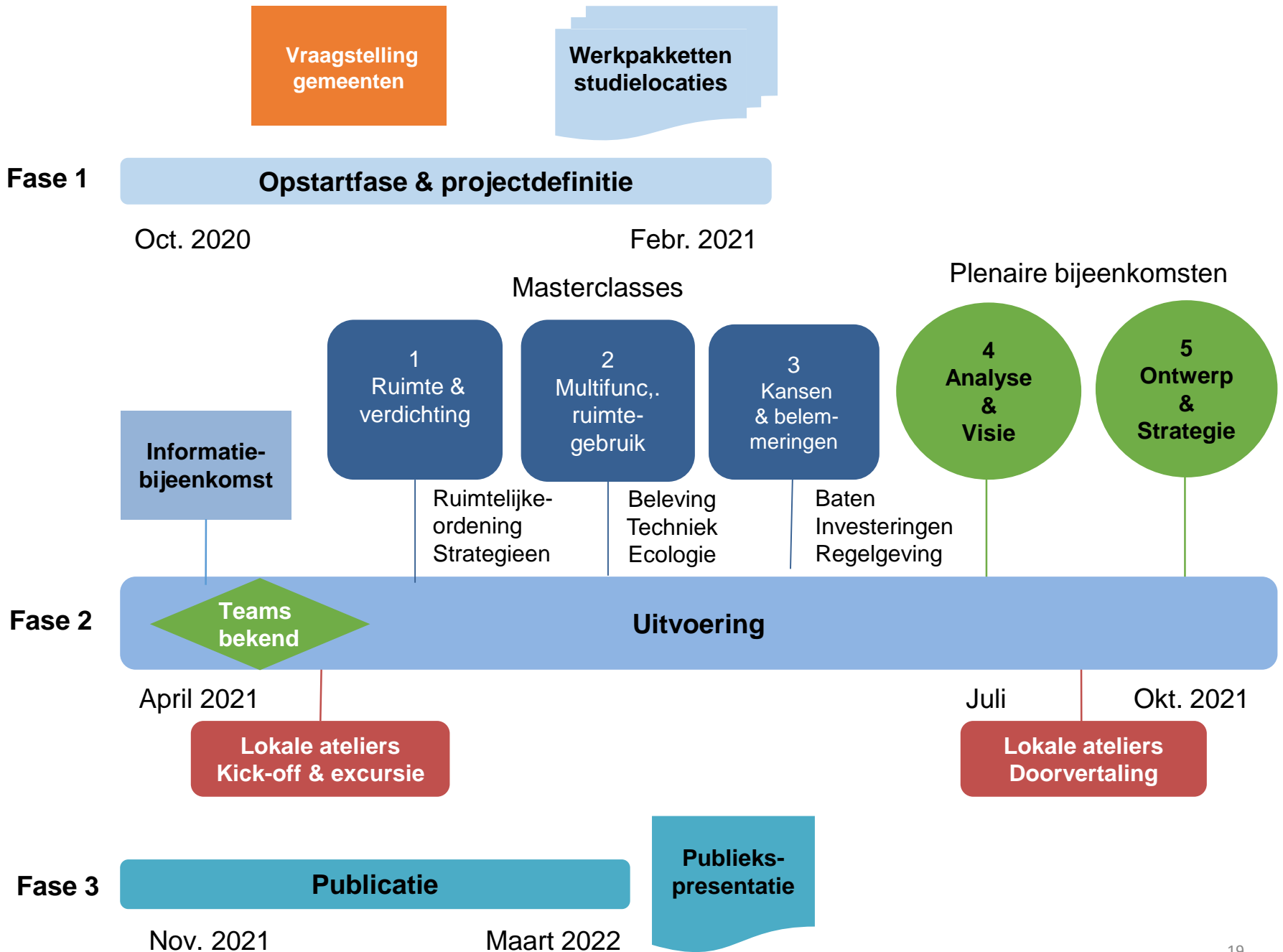
- Hoe op innovatieve wijze functiecombinaties te integreren op zowel object- en systeemniveau, als op een hoger schaalniveau?
- Hoe door functiecombinaties en ruimteoptimalisering economische, maatschappelijke en ecologische baten te genereren?
- Hoe verschillende transities mee te nemen, flexibiliteit en veerkracht in te bouwen?
- Hoe kan een interventie op het laagste schaalniveau ook bijdragen aan verdere gebiedsontwikkeling, of nieuwe condities hiervoor creëren?
- Welke toekomstbeelden, scenario's, ontwerpprincipes en innovaties levert dit op en welke nieuwe vormen van aanpak kan dit opleveren voor beleid en praktijk?





## Projectpartners gevraagd:

- Inbrengen case (lokale vraagstelling, beleidsplannen, data, etc.)
- Adopteren van een multidisciplinair praktijkteam per case (K€ 15 excl. BTW t.b.v. ontwerpvergoeding)
- Hosten twee lokale ateliers voor praktijkteams, experts, relevante stakeholders
- Deelname aan twee plenaire meetings met alle deelnemers
- Zitting in projectteam t.b.v. selectie praktijkteams en gedurende de uitvoering als klankbord voor de projectorganisatie



## Contact

COB/Platform Waardevol Ondergronds Ruimtegebruik: Gijsbert Schuur,  
[gijsbert.schuur@cob.nl](mailto:gijsbert.schuur@cob.nl), 085-4862410/06-10886051,  
[www.cob.nl](http://www.cob.nl)

TU Delft/Deltas, Infrastructures & Mobility Initiative (DIMI): Hans de Boer,  
[j.j.deboer@tudelft.nl](mailto:j.j.deboer@tudelft.nl), 015-27 84620/06-43268421,  
<https://www.tudelft.nl/infrastructures/>

Vlaamse Overheid, Departement Omgeving: Shana Debrock,  
[shana.debrock@vlaanderen.be](mailto:shana.debrock@vlaanderen.be), 0032-(0)493.31.33.35,  
<https://omgeving.vlaanderen.be/beleidsverkenningen>