

Kennisarena kabels en leidingen

De energietransitie, klimaatadaptatie, verdichting en leefbaarheid van steden leiden samen tot een complexe opgave voor de ondergrondse kabels-en-leidingeninfrastructuur. De Kennisarena kabels en leidingen draagt bij aan efficiënte programmering, optimale ordening en beheersbare robuuste uitvoering.

PROBLEEMANALYSE

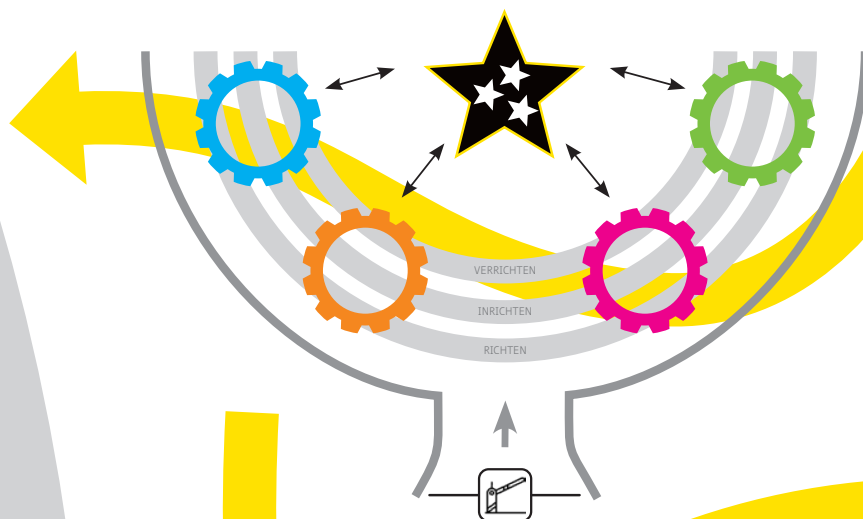


START SAMENWERKING



In de Kennisarena ontwikkelen belanghebbenden concrete, direct toepasbare, algemeen gratis beschikbare handvatten. Uitgangspunt is dat de complexiteit van de opgaven vraagt om samenwerking. Geen enkele partij kan het alleen.

AAN DE SLAG IN DE KENNISARENA



De Kennisarena is onafhankelijk en heeft geen eigen belang. Daarmee is de Kennisarena niet bedreigend voor de individuele belangen van betrokken partijen en kan een neutrale, verbindende rol spelen.

Kennisarena kabels en leidingen: visie 2030

Contouren van een praktisch onderzoeksprogramma voor de kabels-en-leidingenbranche



Met het oog op het behouden van samenhang, de toenemende urgentie en actuele ontwikkelingen, is in 2023 een visie geformuleerd voor een programma richting 2030. Aan de hand hiervan gaat het COB in 2024 in gesprek met stakeholders over de invulling van het programma.

Betrokken partijen

Stichting Mijn Aansluiting en het COB zijn de initiatiefnemers en programmafinanciers van de Kennisarena. Deze organisaties werken al jaren aan sectorbrede opgaven en beschikken over een actief netwerk waarin alle stakeholders en alle lagen vertegenwoordigd zijn.

Over stichting Mijn Aansluiting

Stichting Mijn Aansluiting is een uniek samenwerkingsverband van vrijwel alle netbeheerders in Nederland voor elektra, gas, water, stads-warmte, media en – in beperkt gebied – riool.

Met een team van specialisten ontwikkelt Mijn Aansluiting uniforme processen en gebruiksvriendelijke IT-diensten voor een efficiënte aanleg- en aansluitketen. De stichting stimuleert marktinnovaties, biedt veilige en toekomstbestendige IT-systemen en initieert waardevolle samenwerkingen in de sector. Zo is Mijn Aansluiting dé versneller van maatschappelijke transitie in de ondergrondse infrastructuur.

De deelnemers zijn vertegenwoordigd in het algemeen en dagelijks bestuur en hebben directe invloed op de ambities en activiteiten van de stichting. De activiteiten worden gefinancierd door bijdragen van de deelnemers en gebruikers van diensten.



Over het COB

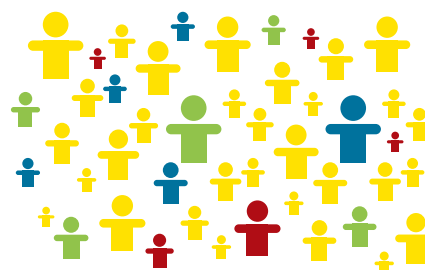
Het COB (opgericht in 1995) is een netwerkorganisatie gericht op het verzamelen, ontwikkelen en ontsluiten van kennis over en gerelateerd aan ondergronds ruimtegebruik. Het netwerk omvat onder meer opdrachtgevers, overheden, ingenieursbureaus, netbeheerders, aannemers, onderzoeksinstituten en toeleveranciers. Al deze partijen zijn betalend participant of platformlid.

Het COB organiseert kennisdeling binnen platforms, en initieert en begeleidt onderzoeksprojecten. Hierbij komen zowel technische als niet-technische onderwerpen aan bod. De participanten werken samen vanuit de inhoud; niet als onderlinge concurrenten, maar als partijen die zoeken naar oplossingen die voor hen allemaal van waarde zijn. De kennisontwikkeling vindt altijd plaats in gezamenlijkheid. De resultaten worden actief gedeeld in het netwerk, onder meer via bijeenkomsten en publicaties.



De Kennisarena kabels en leidingen wordt ondersteund door het GPKL

Het Gemeentelijk platform kabels en leidingen (GPKL) is een kennisnetwerk rond ondergrondse kabels en leidingen voor en door gemeenten. De vereniging richt zich enerzijds op het behartigen van de gemeentelijke belangen bij de totstandkoming van wet- en regelgeving, beleidsregels en technische, financiële en juridische afspraken over kabels en leidingen. Daarnaast organiseert het GPKL activiteiten voor het uitwisselen van kennis en ervaring en informatie tussen de leden, en met partijen buiten de vereniging.



Samenwerkingen op inhoud:

- Stichting De Bouwcampus
- Grenzeloos datalandschap
- CROW
- Mensen maken de transitie
- KLO
- Kenniscentrum bodemdaling en funderingen
- Citydeal openbare ruimte
- MVO Nederland
- Rijksinspectie digitale leefomgeving
- Ministerie IenW

COB-platform Kabels en leidingen, fungeert als portaal en toetssteen. Hierbij zijn 80 organisaties en 120 mensen betrokken.



Visie 2030

De visie voor de Kennisarena richting 2030 is hieronder gevisualiseerd. Er wordt toegewerkt naar drie doelen (rechts) en om daar te komen, zijn er drie stappen nodig (boven). Het gaat om het ontwikkelen én toepassen van praktisch bruikbare kennis en instrumenten. De vier mechanieken (onder) tonen de verschillende thema's binnen de Kennisarena.

DRIE STAPPEN

Richten

Met elkaar worden knelpunten, belemmeringen én kansen geïdentificeerd. Er worden oplossingsrichtingen verkend waar draagvlak voor is. En welke stappen zijn daarvoor nodig?

Inrichten

Zo mogelijk alle stakeholders worden gemobiliseerd om de oplossingsstructuur nader uit te werken. Door het netwerk te betrekken, worden breed gedragen oplossingen ontwikkeld.

Verrichten

De resultaten uit de richt-fase worden naar de praktijk gebracht, overstijgend aan usecases en best practices. Zowel maatwerkoplossingen als algemeen toepasbare oplossingen zijn mogelijk.

DRIE DOELEN

Efficiënte programmering

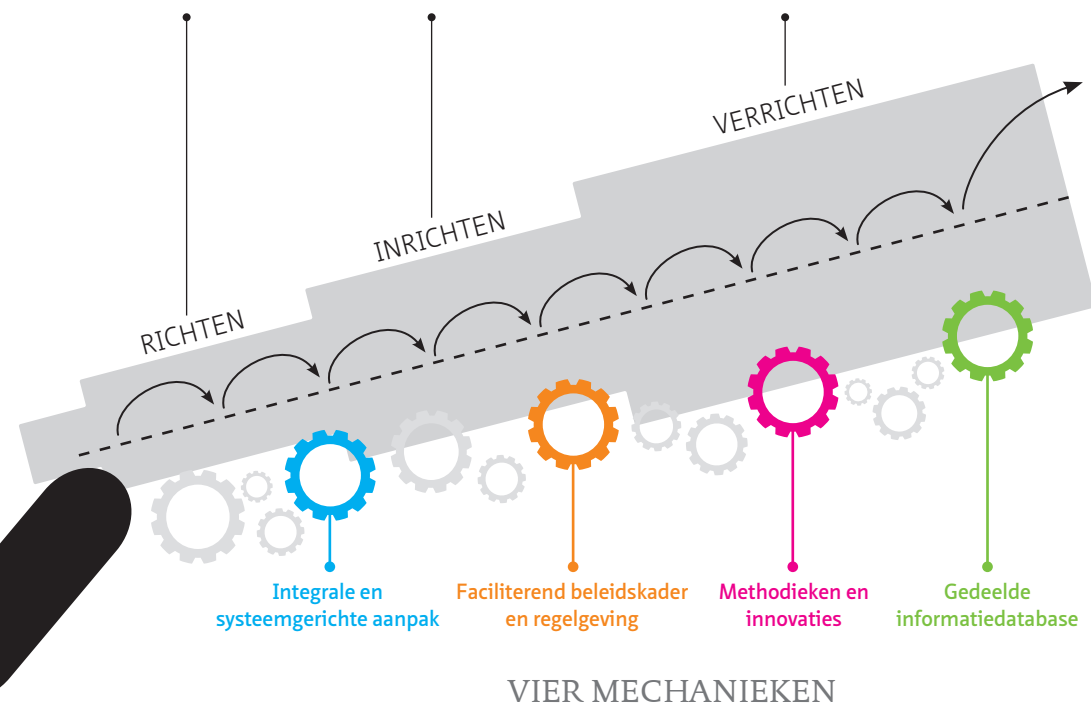
Werkzaamheden worden zo geprogrammeerd dat de uitvoering haalbaar en maakbaar wordt, en effectief gebruikgemaakt kan worden van de beschikbare capaciteit. Koppelkansen worden optimaal benut.

Optimale ordening

Er wordt gestreefd naar een ruimtelijk-ontwerpproces waarbij functies zo goed mogelijk op elkaar worden afgestemd. De boven- en ondergrond worden in samenhang gezien en de ondergrond is indien nodig sturend.

Beheersbare robuuste uitvoering

Aanleg en beheer vinden plaats met minimale impact op de bedrijfsvoering van andere netten, op de omgeving en op het milieu. Graafschades zijn tot een minimum afgenomen.

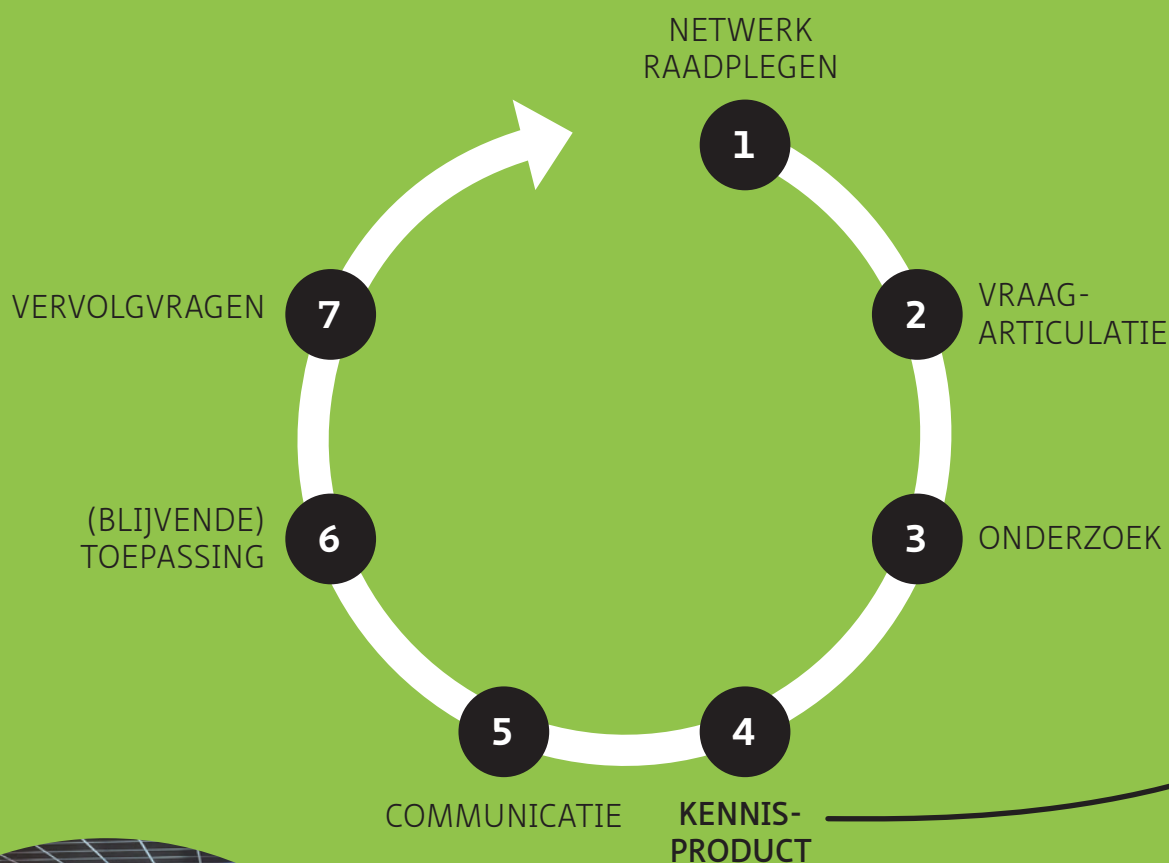


PRAAT MEE!

Wilt u meepraten over de invulling van het programma? Heeft u vragen, opmerkingen of suggesties? Ga naar www.cob.nl/kennisarena, mail naar info@cob.nl of bel naar het COB op 085 4862 410. We horen graag van u!

Werkwijze

De Kennisarena kent een kortcyclische wijze van kennisontwikkeling waarbij onderzoekstrajecten in tussenstappen worden opgeknipt en meerdere deliverables per jaar worden opgeleverd. Deze aanpak maakt de enorme opgaven behapbaar en het onderzoek concreet en lonend.





De ingewikkelde en versnipperde wet- en regelgeving over het onderwerp is in kaart gebracht door middel van het **groeiboek Fabels en feiten**.



Het **groeiboek Bundelingstechnieken** omvat een inventarisatie van methoden (en hun voor- en nadelen) om kabels en leidingen op een ruimtebesparende manier aan te leggen.



In de rapportage **Vol vertrouwen vooruit** zijn samenwerkingen door het hele land in beeld gebracht waarbij integraal wordt geprogrammeerd. Dit heeft geleid tot de **Samenwerkwijzer**, waarmee gemeenten en netbeheerders in staat worden gesteld om hun samenwerking vorm te geven en bestaande instrumenten in een catalogus te raadplegen.

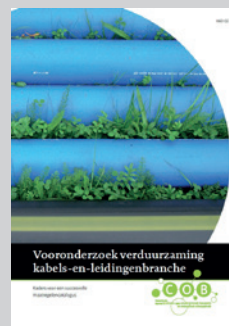
Het project **Samen zonder schade** heeft cultuur- en gedragsaspecten geïdentificeerd die ertoe leiden dat het aantal graafschade-incidenten ondanks strengere handhaving nog niet is afgenomen. In de bijbehorende serious game worden de gedragingen van alle betrokken stakeholders in het ketenproces blootgelegd.



De rapportage **Proceslijn voorspelbare samenwerking** gaat in op het effectiever inrichten van een projectoverstijgend afstemmingsproces als tussenstap naar een uniforme proceslijn die projecten beter voorspelbaar maakt.

In de rapportage **Ondergrondse infra in de Omgevingswet** worden handvatten benoemd om invulling te geven aan regie op kabels en leidingen, die gemeenten en leidingen kunnen gebruiken in de Omgevingswet.

Het project **Hulp bij richtlijnen** heeft orde gebracht in het woud aan lokale regelgeving op het gebied van ondergrondse verordeningen, nadeelcompensatieregelingen, legesverordeningen en herbestattingen.



In de tussenrapportages van **Ontwerpen met algoritmen** is een voorschot genomen op de benodigde data, kaders en handelingen om data-gedreven te kunnen programmeren en ontwerpen met behulp van artificial intelligence en machine learning.

Kabels, leidingen en bomen is bedoeld om de raakvlakken en onderlinge wisselwerking tussen beide ruimteclaims nu en in de toekomst in beeld te brengen en handvatten te geven voor een betere combinatie van functies.

In **Verduurzaming kabels- en leidingenbranche** is een verkenning uitgevoerd naar maatregelen op het gebied van energiereductie, circulariteit en bevordering van biodiversiteit, inclusief kansen en belemmeringen om brede implementatie te stimuleren.

De **haalbaarheid van een proefsleuendatabase** is onderzocht. Ingewonnen informatie over de werkelijke ligging van kabels en leidingen kan worden benut om de registratie van netten te verbeteren en initiatiefnemers te ondersteunen bij plannen, afwegen en ontwerpen.

Invulling van het programma



Efficiënte
programmering



Optimale
ordening



Beheersbare
robuuste uitvoering



Richten



Inrichten



Verrichten



Integrale en
systeemgerichte aanpak



Faciliterend beleidskader
en regelgeving



Methodieken en
innovaties



Gedeelde
informatiedatabase

